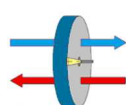


CENTRALE STOJĄCE



FLR

3000m³/h – 24.000 m³/h



Podstawowe informacje:

- Rama z aluminium,
- Panel zewnętrzny typu sandwich grubość 42 mm, wewnątrz stal ocynkowana, zewnątrz malowana proszkowo RAL 9002,
- Izolacja wełna mineralna,
- Bardzo wysokiej sprawności odzysk ciepła (>78%) – wymiennik obrotowy,
- Filtry F5 na wyciągu oraz F7 na nawiewie,
- Wentylatory EC,
- Zintegrowana automatyka zamontowana w centrali, obsługująca:
 - o ręczne lub automatyczne sterowanie silnikami wentylatorów EC,
 - o sterowanie zaworem wodnym,
 - o regulacja pracy nagrzewnicy/chłodnicy,
 - o sterowanie on/off nagrzewnicą elektryczną (wstępną i wtórną),
 - o sterowanie odszranianiem sekcji odzysku ciepła,
 - o sterowaniem trybem free-cooling on/off,
 - o harmonogram tygodniowy,
 - o system diagnozowania błędów i sygnalizacja alarmów,
 - o zdalne włączanie / wyłączenie,
 - o zdalny tryb letni / zimowy,
 - o czasowe włączenie przez wejście cyfrowe czujnika PIR,
 - o styk ppoż,
 - o BMS (Modbus RTU przez RS485, Modbus TCP/IP przez Ethernet, BACnet TCP/IP z profilami B-AAC przez Ethernet, Web Server przez Ethernet)

Podstawowe parametry centrali model FLR:

TYP		50	92	144	205
Wydajność	m ³ /h	4800	9000	13500	18000
Nominalny spręż dyspozycyjny (1)	Pa	350	350	350	350
Poziom mocy akustycznej	dB(A)	84	88	86	90
Całkowity pobór mocy	Nom	2900	5250	7450	10400
	Max	5000	10100	10200	19800
Całkowity pobór prądu	Nom	4,8	8,5	12,1	16,3
	Max	7,9	15,7	16,2	30,0
Zasilanie	V-Ph-Hz	400-3+N-50			
Regulacja wentylatorów	-	0 ÷ 10			
Roczne zużycie energii przez filtr (4)	kWh	6570	12100	17520	24230

WYMIENNIK CIEPŁA (2)		50	92	144	205
Sprawność	%	80,2 (80,2)	78,9 (78,9)	78,3 (78,3)	78,8 (78,8)
Wydajność odzysku	kW	55,6 (8,0)	102,1 (14,7)	151,7 (21,8)	204,2 (29,4)
Temperatura nawiewu	°C	15,7 (27,2)	15,2 (27,3)	15,1 (27,3)	15,2 (27,3)

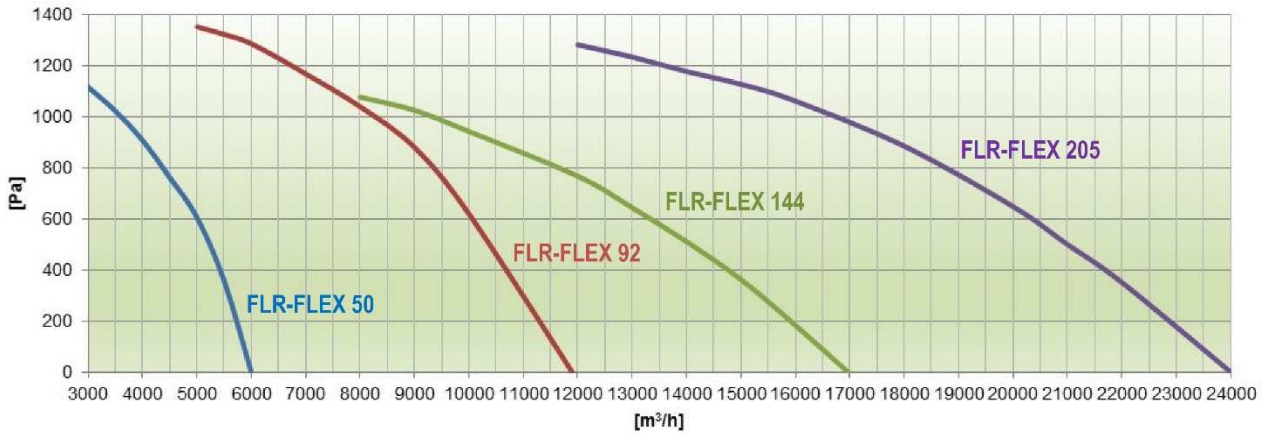
ZGODNOŚĆ Z EU 1253/2014		50	92	144	205
Sprawność (3)	%	80,2	78,9	78,3	78,8
Premia za efektywność	W/m ³ /s	216	177	159	174
Współczynnik korygujący filtra	-	0	0	0	0
Limit SFP	W/m ³ /s	1116	977	959	974
SFP	W/m ³ /s	958	907	844	884

LIMITY PRACY		50	92	144	205
Maksymalna różnica przepływów	%	20			
Temperatura powietrza	°C	-20 ÷ 40			

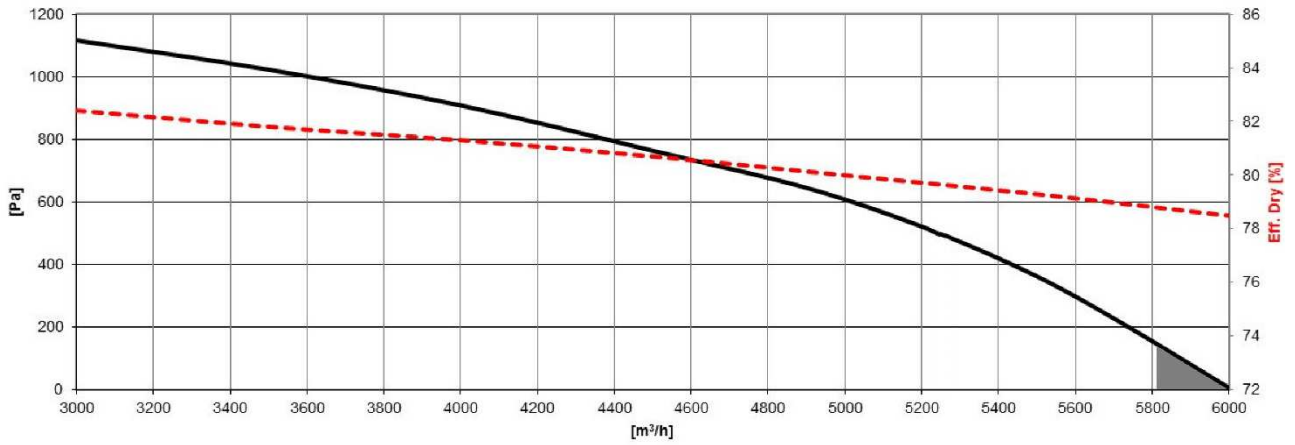
- (1) Obieg powietrza świeżego/nawiewanego
 (2) Warunki mokre: temperatura zewnętrzna -10°C/90%, temperatura wewnątrz budynku 22°C/50% (temperatura zewnętrzna 32°C/50%, temperatura wewnątrz budynku 26°C/50%)
 (3) Warunki suche: temperatura zewnętrzna 5°C, temperatura wewnątrz budynku 25°C
 (4) Oparto na 6000 godzinach pracy na rok przy wydajności nominalnej i spadku maksymalnym na filtrze wynoszącym 250 Pa

DODATKOWE AKCESORIA:	
Moduł oczyszczacza powietrza UV + Filtr antywirusowy UV	KVir-P
Wewnętrzna wstępna nagrzewnica elektryczna	SKEp
Wewnętrzna wtórna nagrzewnica elektryczna	SKEr
Wewnętrzna nagrzewnica wodna	SKW V33
Zewnętrzny moduł wodny – chłodzenie/grzanie	CCS V33
Komora z trzema przepustnicami	MS3
Zmotoryzowane przepustnice (2 szt.)	SKR2
Połączenie elastyczne	GAT
Tłumiki (2 szt.)	SILm/SILf
Przetworniki ciśnienia	DPSa/DPSp
Czujnik CO ₂	AOS
Filtr wstępny	PF
Wysokowydajny filtr Fg	FTg

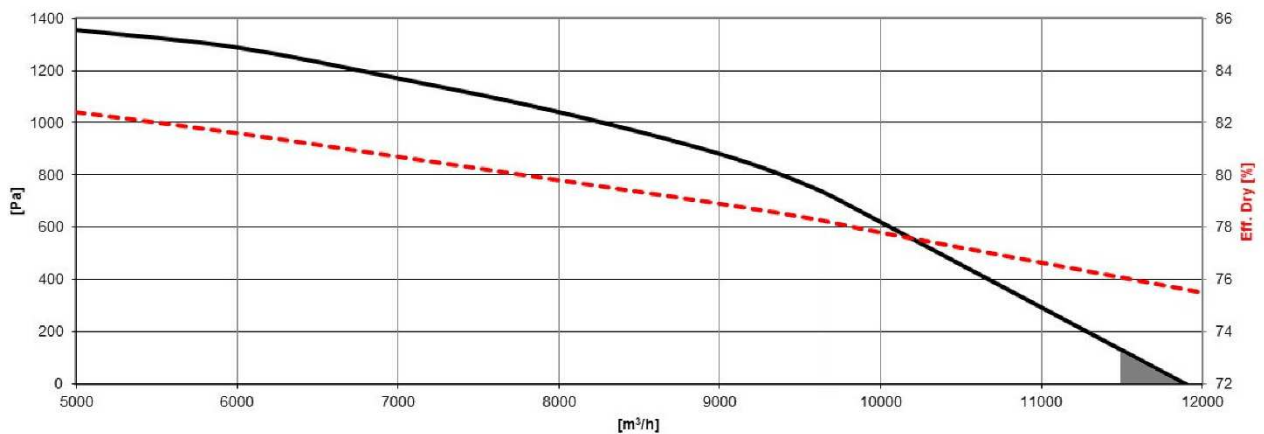
Krzywe wydajności:



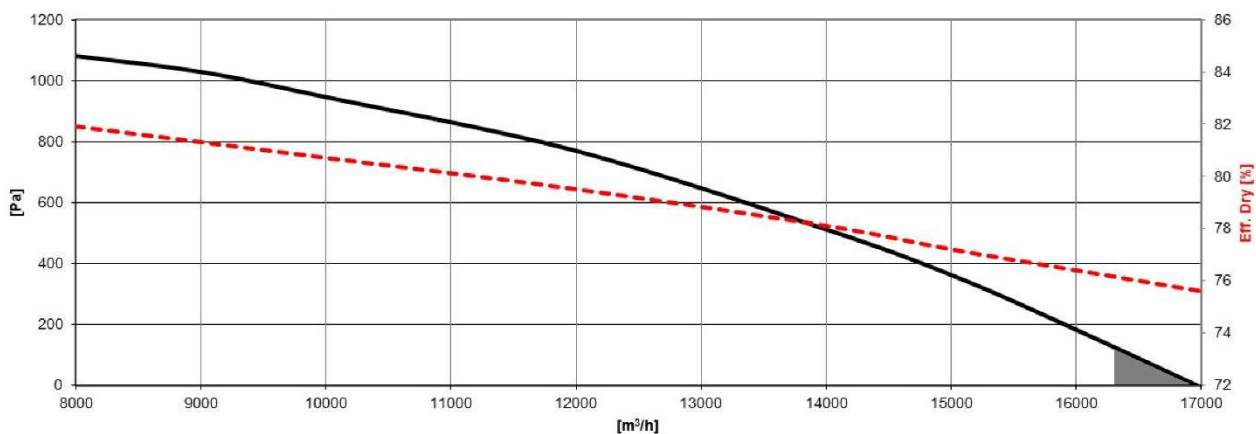
FLR-FLEX 50



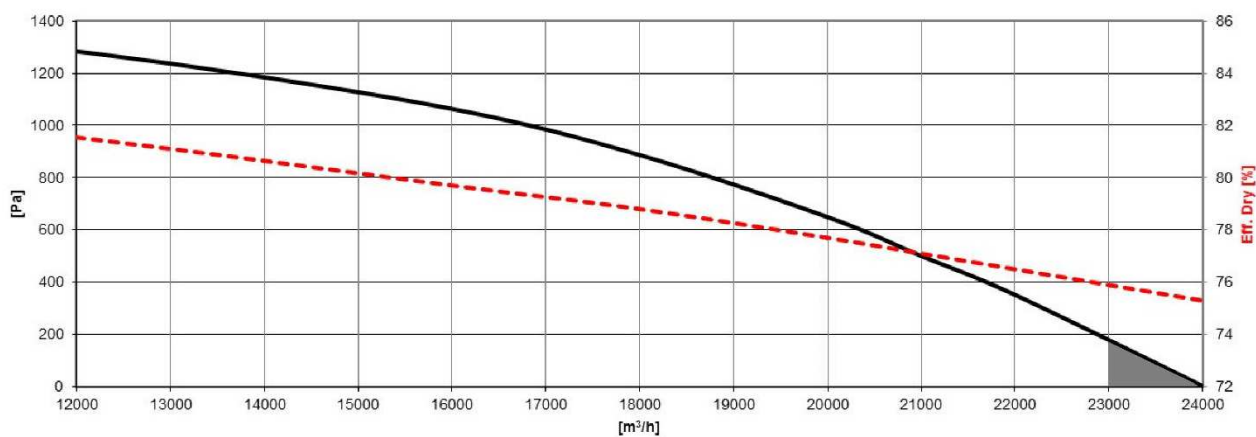
FLR-FLEX 92



FLR-FLEX 144

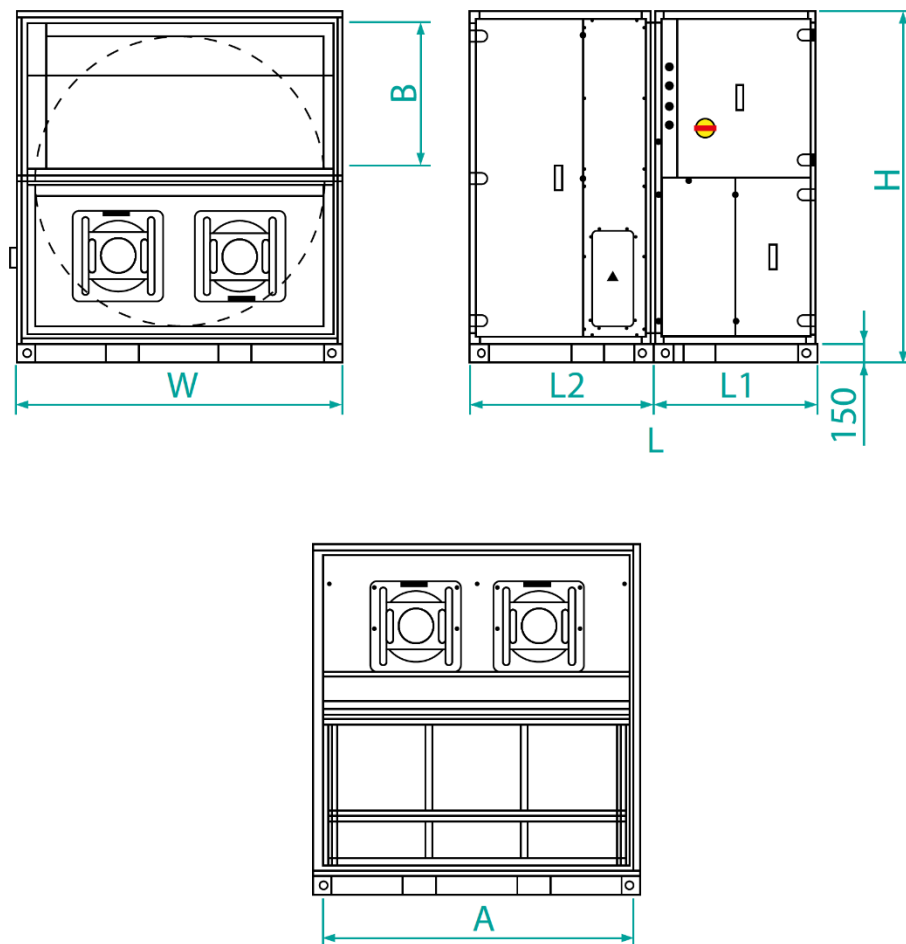


FLR-FLEX 205



■ Nie spełnia ErP 2018

Wymiary podstawowe urządzenia:



Typ		50	92	144	205
L	mm	1955	2155	2155	2155
L1	mm	- (1)	1020	1020	1020
L2	mm	- (1)	1135	1135	1135
W	mm	1360	1690	2020	2350
H	mm	1560	1880	2210	2540
Waga (L1+L2)	kg	750	400+550	500+750	650+1000

(1) Urządzenie dostarczane w jednym kawałku

Podłączenie kanałów ⁽⁶⁾		50	92	144	205
A x B	mm	1350 x 680	1680 x 845	2010 x 1010	2340 x 1175

Poziom hałasu:

Typ	SWL [dB] na paśmie oktawowym [Hz]								SWL dB(A)	Nawiew/wyrzutnia SPL			Wywiew/czerpnia SPL			Na zewnątrz obudowy SPL		
										1 m	5 m	10 m	1 m	5 m	10 m	1 m	5 m	10 m
	63	125	250	500	1000	2000	4000	8000		dB(A)	dB(A)	dB(A)	dB(A)	dB(A)	dB(A)	dB(A)	dB(A)	dB(A)
50	70	70	80	77	80	77	73	73	84	76	62	56	70	56	50	56	42	36
92	82	85	84	81	84	82	78	77	88	80	66	60	74	60	54	60	46	40
144	79	81	86	84	82	77	74	76	86	78	64	58	72	58	52	58	44	38
205	84	87	87	86	83	84	80	79	90	82	68	62	76	62	56	62	48	42

